



ЕДИННЫЙ ГОСУДАРСТВЕННЫЙ ЭКЗАМЕН ПО РУССКОМУ ЯЗЫКУ В 2025 ГОДУ

*Николаевская Елена Львовна,
доцент кафедры филологического образования
ГБОУ ИРО Краснодарского края*



Официальный ресурс ФИПИ

1 1. Демоверсия ЕГЭ

На сайте ФИПИ доступна демоверсия ЕГЭ по русскому языку, которая поможет вам ознакомиться с новыми заданиями и структурой экзамена.

Кодификатор

2 2. Навигатор самостоятельной подготовки

На сайте ФИПИ также есть "Навигатор самостоятельной подготовки", который содержит информацию о структуре экзамена, примеры заданий и советы по подготовке.

Шрифт

3 3. Открытый банк заданий

Сайт ФИПИ предоставляет доступ к открытому банку заданий, который позволит вам отработать навыки решения различных типов заданий.

fipi.ru

Часть 1: Структура и сложности



26 заданий

с кратким ответом

Сложные задания

Особую сложность представляют : задание **22**, которое проверяет знание изобразительно-выразительных средств; задание **21**, которое требует знаний по синтаксису и пунктуации, а также задания **9-12**, которые проверяют знание правил орфографии.

Два пути подготовки: полный вариант и отработка отдельных заданий

Орфография: Правописание слов

! Задание 12

Задания 9-12

Правописание суффиксов
и окончаний глаголов и
причастий



Задание 22: Изобразительно- выразительные средства

Ассонанс

Повторение гласных звуков

Метонимия

Замена одного предмета другим,
тесно связанным с ним

новая форма

А) Думаю **думу** свою.

Н.А. Некрасов

В) Янтарь на трубках Цареграда,

Фарфор и **бронза** на столе.

А.С. Пушкин

Шрифт



Контролируемые элементы содержания нового задания 22

- фонетические изобразительно-выразительные средства (*аллитерация, ассонанс*);
- лексические изобразительно-выразительные средства (*эпитет, метафора, метонимия, олицетворение, гипербола, литота, сравнение*);
- синтаксические изобразительно-выразительные средства (*синтаксический параллелизм, парцелляция, вопросно-ответная форма изложения, градация, инверсия, лексический повтор, анафора, эпифора, антитеза; риторический вопрос, риторическое восклицание, риторическое обращение; многосоюзие, бессоюзие*).

Часть 2. **Сочинение:** важные моменты

Обязательное задание

Сочинение - обязательная часть экзамена, которая оценивается в **22 балла**.

План сочинения

Позиция автора, комментарий проблемы, личное мнение и вывод.

Критерии оценивания

Особое внимание уделяется грамотности, включая орфографию, пунктуацию, грамматику и речь.





Сочинение

1

Позиция автора

Чётко сформулируйте позицию автора текста по указанной проблеме.

2

Комментарий

Прокомментируйте позицию автора, приведите **2** примера-иллюстрации, укажите и поясните **смысловую**

3

Аргумент

Приведите пример-аргумент из **читательского**, историко-культурного или жизненного опыта.

4

^{связь} Вывод

Подведите итог, подкрепив свою позицию.

Напишите сочинение-рассуждение по проблеме, поставленной в исходном тексте: «Почему первое впечатление о человеке может быть обманчивым?».

Сформулируйте позицию автора (рассказчика) по указанной проблеме.

Прокомментируйте, как в тексте раскрывается эта позиция. Включите в комментарий два примера-иллюстрации из прочитанного текста, важные для понимания позиции автора (рассказчика), и поясните их. Укажите и поясните смысловую связь между приведёнными примерами-иллюстрациями.

Сформулируйте и обоснуйте своё отношение к позиции автора (рассказчика) по проблеме исходного текста. Включите в обоснование пример-аргумент, опираясь на читательский, историко-культурный или жизненный опыт. (Не учитываются примеры-аргументы, источниками которых являются комикс, аниме, манга, фанфик, графический роман, компьютерная игра и другие подобные виды представления информации.)

Объем сочинения – не менее 150 слов.

Работа, написанная без опоры на прочитанный текст (не по данному тексту), не оценивается. Если сочинение представляет собой полностью переписанный или пересказанный исходный текст без каких бы то ни было комментариев, такая работа оценивается 0 баллов.

Сочинение пишите аккуратно и разборчиво, соблюдая нормы современного русского литературного языка

Критерии оценки сочинения

10 вместо 12.

Содержание сочинения

K1 - позиция автора

K2 - комментарий

K3 - собственное отношение

Речевое оформление сочинения

K4 - фактическая точность

K5 - логичность речи

K6 - этические нормы



Критерии оценки грамотности



К7 - 3 балла

Орфография. Проверяется правильное написание слов.



К8 - 3 балла

Пунктуация. Оценивает правильное употребление знаков препинания.



К9 - 3 балла

Грамматика. Проверяет правильное построение предложений.



К10 - 3 балла

Речь. Оценивает богатство и точность словарного запаса, стиль и логику изложения.



СОЧИНЕНИЕ

0 баллов:

- объём менее 100 слов
- переписанный или пересказанный исходный текст
- работа, написанная без опоры
_____ на прочитанный
текст



ПАМЯТКА

- Внимательно читать задания.
- Правильно распределить время.

ЧАСТЬ 1

- Не задерживаться на трудностях.
- Заполнить бланк по образцу.
- Пользоваться полем замены.
- Не оставлять пустых клеточек.

Часть 2

СОЧИНЕНИЕ

- Писать обязательно!
- Черновик – объём – редактирование.
- Не сдавать работу раньше отведённого времени!

Материалы для подготовки

1

Пособия

Авторы: **Дощинский Р.А.**, Гостева Ю.Н,
Васильевых И.П., Егораева Г.Т.

2

Интернет-ресурсы

ФИПИ (демоверсия, открытый банк заданий,
навигатор)

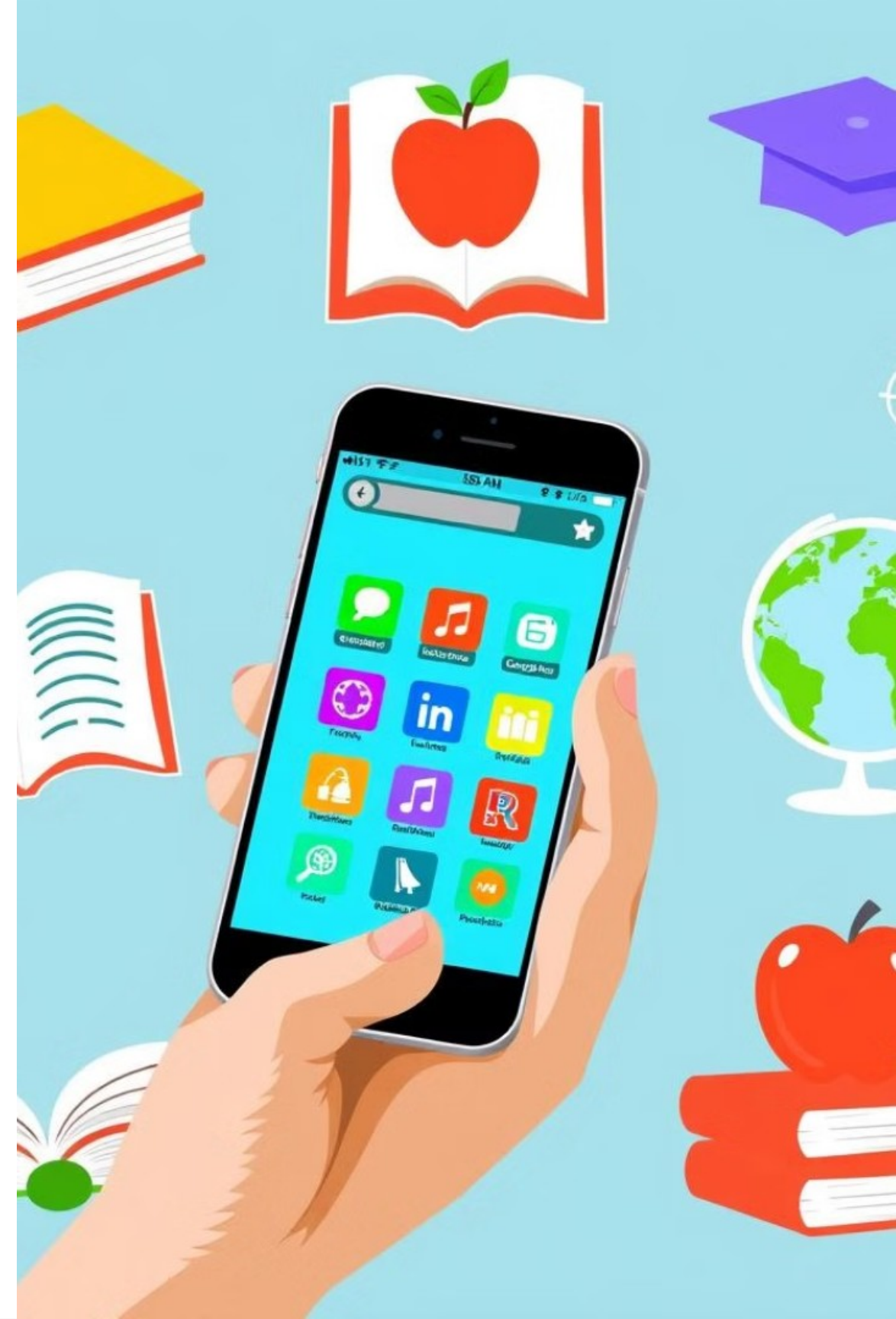
<http://www.fipi.ru>

<http://www.examen.ru>

3

Сайт ГБОУ ИРО КК - <https://iro23.ru/>

Видеоконсультации Телешколы Кубани для
выпускников.



ПРОГРАММА РАЗРАБОТЧИКОВ ЕГЭ

ПОСОБИЕ ПРОШЛО НАУЧНО-МЕТОДИЧЕСКУЮ ОЦЕНКУ ФГБНУ «ФИПИ» **15** ВАРИАНТОВ

Под редакцией Р. А. Доцинского

2025 РУССКИЙ ЯЗЫК

ЕГЭ

ТИПОВЫЕ ВАРИАНТЫ ЭКЗАМЕНАЦИОННЫХ ЗАДАНИЙ



- ПОДРОБНЫЙ РАЗБОР ВЫПОЛНЕНИЯ ЗАДАНИЙ ОДНОГО ВАРИАНТА
- Инструкция по выполнению экзаменационной работы
- Бланки ответов
- Критерии оценивания
- Ответы и решения



Издательство ЭКЗАМЕН®

ПРОГРАММА РАЗРАБОТЧИКОВ ЕГЭ

ПОСОБИЕ ПРОШЛО НАУЧНО-МЕТОДИЧЕСКУЮ ОЦЕНКУ ФГБНУ «ФИПИ» **37** ВАРИАНТОВ

Под редакцией Р. А. Доцинского

2025 РУССКИЙ ЯЗЫК

ЕГЭ

ТИПОВЫЕ ВАРИАНТЫ ЭКЗАМЕНАЦИОННЫХ ЗАДАНИЙ



- ПОДРОБНЫЙ РАЗБОР ВЫПОЛНЕНИЯ ЗАДАНИЙ ОДНОГО ВАРИАНТА
- Инструкция по выполнению экзаменационной работы
- Бланки ответов
- Критерии оценивания
- Ответы и решения



Издательство ЭКЗАМЕН®



3 КОДОВЫХ слова:

- 1. Информация**
- 2. Тренировка**
- 3. Поддержка**



Ключ к успеху



ФИПИ. Открытый банк тестовых заданий



ФИПИ. Навигатор самостоятельной подготовки к ЕГЭ



Помните, что успешная сдача ЕГЭ требует усилий и систематической подготовки. Используйте все доступные ресурсы, практикуйтесь, анализируйте свои ошибки, и **вы добьетесь успеха!**

